

# Panasonic

## แคตตาล็อก พัดลมระบายอากาศ

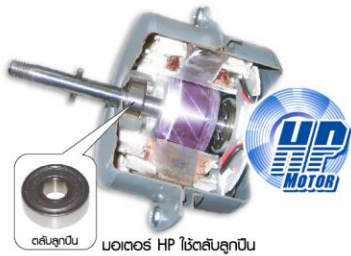
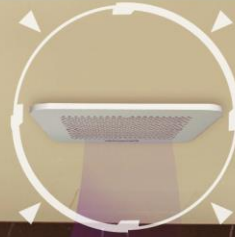


A Better Life, A Better World



พัดลมระบายอากาศพานาโซนิค

## ลดการสะสมของเชื้อโรค ด้วยพัดลมระบายอากาศพานาโซนิค



### พัดลมระบายอากาศพานาโซนิค ทนทาน + แรงเต็มประสิทธิภาพกับ HP MOTOR

เทคโนโลยี HP MOTOR ( Half Pitch Motor ) มอเตอร์เทคโนโลยีขั้นสูง รายแรกในตลาดที่ใช้ถลับลูกปืนเป็นแกนขับ ลดแรงเสียดทานและมีความแม่นยำสูง เพื่อช่วยให้พัดลมทำงานมีประสิทธิภาพดียิ่งขึ้น

บทพิสูจน์การทดสอบการทำงานอย่างหนัก ด้วยการเปิดใช้งานต่อเนื่องถึง 10,000 ชั่วโมงจึงทำให้พานาโซนิคใช้ถลับลูกปืนปรอทมอเตอร์บานสูงสุดถึง 5 ปี ให้อายุการใช้งานที่ยาวนานถึง 60,000 ชั่วโมง และประหยัดพลังงานมากกว่าถึง 54% โครงสร้างผลิตขึ้นจากวัสดุปลอดสนิม ช่วยยืดอายุการใช้งาน ทำงานเงียบสนิท หมدทั้งวสที่ตองคอยซ่อมบำรุงบ่อยๆ

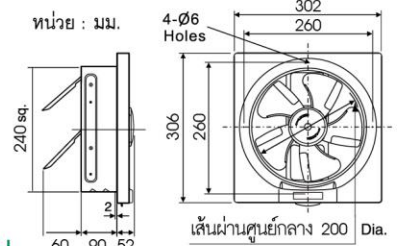
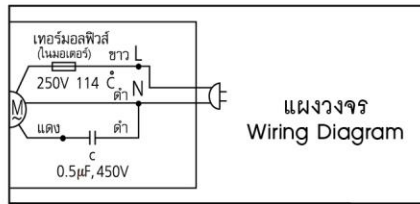
### พัดลมระบายอากาศแบบติดตั้ง (รุ่นประหยัด)



**FV-20AYT1**  
(ใบพัดขนาด 8 นิ้ว)

#### เทคโนโลยีใหม่ล่าสุดจากญี่ปุ่น

- กินไฟน้อยกว่าพัดลมระบายอากาศทั่วๆ ไป
- แยกลดลดเป็นอิสระต่อกัน ป้องกันมอเตอร์ร้อนและไฟลัด
- ทำงานด้วยเสียงเบา จากการใช้ถลับลูกปืนที่มีจาระบีหล่อลื่นภายใน
- ช่วยลดการสึกหรอจากการเสียดทานที่ฟิวส์ฟิลและเบี่ยงกันฝุ่น
- ถลับลูกปืนช่วยลดการสึกหรอ ยืดอายุการใช้งานให้นานขึ้น



#### คุณสมบัติเด่น

1. HP Motor ใช้ถลับลูกปืนเพิ่มประสิทธิภาพในการทำงาน
2. ทนทานด้วยอายุการใช้งานยาวนานถึง 60,000 ชั่วโมง
3. ประหยัดพลังงานได้ถึง 54% เมื่อเทียบกับคู่แข่ง
4. เสียงเงียบ
5. โครงสร้างกันสนิม (ทำจาก สังกะสี อลูมิเนียม และ แมงกานีส)
6. รับประกันมอเตอร์ 5 ปี

### พัดลมระบายอากาศสำหรับฝ้าเพดาน



**FV-17CUT5**  
(ใบพัดขนาด 4 นิ้ว)

#### อายุการใช้งานยาวนานขึ้น

- การออกแบบที่เป็นเอกลักษณ์ของมอเตอร์ HP (Half Pitch) ประกอบด้วยถลับลูกปืนแบบหล่อขึ้นอย่างดี ความร้อนของมอเตอร์จะลดลงซึ่งจะยืดอายุมอเตอร์และลดความทันท่วงที
- โครงประกอบทำจากเหล็กเคลือบ ZAM อีลลอยด์ช่วยป้องกันสนิม
- บานเกล็ดใช้วัสดุ PP ที่ทนทานต่อสารเคมี และสภาพอากาศ

#### การทำงานที่มีประสิทธิภาพสูง

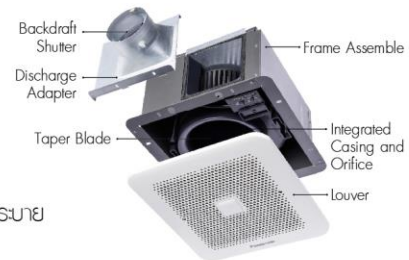
- การออกแบบใบพัดเร็วขึ้น ทำให้มีประสิทธิภาพ ลดการติดขัดของใบพัด ประสิทธิภาพการระบายอากาศที่ดีและไม่ติดขัด ในขณะที่เดียวกับระดับเสียงลดลง
- ปุ่มรีเซ็ต backdraft ที่มีรูปทรงโค้งมนส่งผลให้ความหนาแน่นและความกดอากาศดีขึ้น

#### เสียงเบา

- ท่อลมออก ช่วยในการเสียงรบกวนจากพัดลมไหลออกสู่ภายนอก เทคโนโลยีนี้ช่วยลดเสียงรบกวนในการทำงานให้อยู่ในระดับที่ต่ำ ซึ่งจะสร้างความเงียบสงบและสภาพแวดล้อมที่เย็นสบายสำหรับชีวิตของคุณ

#### ติดตั้งง่าย

- รูปทรงของสินค้าทำให้ง่ายต่อการติดตั้ง
- บานเกล็ดสปริงช่วยให้สะดวกและถอดบานเกล็ด



#### คุณสมบัติเด่น

- มอเตอร์คอนเดนเซอร์ตัดความร้อน
- แบร็งค์หล่อขึ้นอย่างดีช่วยยืดอายุการใช้งาน
- มีสายไฟที่ตัดตั้งไว้แล้ว
- โครงสร้างการดูดซับเสียงรบกวน
- ใบพัดเร็วที่มีประสิทธิภาพสูง



WALL-MOUNT TYPES แบบติดผนัง



สำหรับห้องครัว  
แบบดูดอากาศออก  
บานเกล็ดเปิด-ปิด  
โดยใช้แรงลม  
FV-25FUT1  
(ใบพัดขนาด 10 นิ้ว)



แบบดูดอากาศออก  
บานเกล็ดเปิด-ปิด  
โดยใช้แรงลม  
FV-15AST1CP  
(ใบพัดขนาด 6 นิ้ว)



แบบดูดอากาศออก  
บานเกล็ดเปิด-ปิด  
โดยใช้แรงลม  
FV-20AYT1  
FV-20AUT3  
(ใบพัดขนาด 8 นิ้ว)  
FV-25AUT3  
(ใบพัดขนาด 10 นิ้ว)  
FV-30AUT3  
(ใบพัดขนาด 12 นิ้ว)



แบบดูดอากาศออก  
บานเกล็ดเปิด-ปิด  
โดยใช้เชือกถม  
FV-20LUT3  
(ใบพัดขนาด 8 นิ้ว)  
FV-25LUT3  
(ใบพัดขนาด 10 นิ้ว)  
FV-30LUT1  
(ใบพัดขนาด 12 นิ้ว)



แบบดูดอากาศ  
เข้า-ออก  
โดยใช้เชือกถม  
FV-20RUT2  
(ใบพัดขนาด 8 นิ้ว)  
FV-25RUT2  
(ใบพัดขนาด 10 นิ้ว)  
FV-30RUT2  
(ใบพัดขนาด 12 นิ้ว)



แบบดูดอากาศเข้า-ออก  
โดยใช้เชือกถม  
FV-20RLT2  
(ใบพัดขนาด 8 นิ้ว)  
FV-25RLT2  
(ใบพัดขนาด 10 นิ้ว)  
FV-30RLT1  
(ใบพัดขนาด 12 นิ้ว)  
(Louver Types)



แบบพัดพาน  
ใบออก  
FV-20CUT1  
(ใบพัดขนาด 8 นิ้ว)

CEILING-MOUNT TYPES แบบฝังพาดาน



แบบเหล็กกล้า  
(Steel Types)  
FV-17CUT5  
FV-24CUT5  
FV-24CHT5



แบบเหล็กกล้า (Steel Types)  
ปรับระดับความเร็วได้ 2 ระดับ  
FV-27CH9P FV-32CD9P  
FV-32CH9P FV-38CD8P  
FV-38CH8P



ส:BU Motion Sensor  
และ Delay Timer  
FV-24CURT1  
FV-24CHRT1



ส:BU Motion Sensor  
/ Humidity Sensor  
และ Delay Timer  
FV-24CURVT1  
FV-24CHRVT1

WINDOW-MOUNT TYPES แบบติดกระจก



แบบดูดอากาศออก  
บานเกล็ดเปิด-ปิด  
โดยใช้เชือกถม  
FV-15WUT4  
(ใบพัดขนาด 6 นิ้ว)  
FV-20WUT4  
(ใบพัดขนาด 8 นิ้ว)



แบบดูดอากาศออก  
บานเกล็ดเปิด-ปิด  
โดยใช้แรงลม  
FV-20WAT2  
(ใบพัดขนาด 8 นิ้ว)

INDUSTRIAL TYPES แบบใช้ในอุตสาหกรรม



ไฟฟ้าหนึ่งเฟส  
แบบดูดอากาศเข้า-ออก  
FV-25GS4TP  
(ใบพัดขนาด 10 นิ้ว)  
FV-30GS4TP  
(ใบพัดขนาด 12 นิ้ว)  
FV-35GS4TP  
(ใบพัดขนาด 14 นิ้ว)



ไฟฟ้าหนึ่งเฟส  
แบบดูดอากาศเข้า-ออก  
FV-40GS4TP  
(ใบพัดขนาด 16 นิ้ว)  
FV-45GS4TP  
(ใบพัดขนาด 18 นิ้ว)  
FV-50GS4TP  
(ใบพัดขนาด 20 นิ้ว)  
FV-60GS4TP  
(ใบพัดขนาด 24 นิ้ว)



ไฟฟ้าสามเฟส  
แบบดูดอากาศเข้า-ออก  
FV-45GT4TP  
(ใบพัดขนาด 18 นิ้ว)  
FV-50GT4TP  
(ใบพัดขนาด 20 นิ้ว)  
FV-60GT4TP  
(ใบพัดขนาด 24 นิ้ว)

BATHROOM TYPE แบบติดห้องน้ำ



FV-10EGK1T  
(ใบพัดขนาด 4 นิ้ว)  
FV-15EGK1T  
(ใบพัดขนาด 6 นิ้ว)

ข้อมูลจำเพาะ

รุ่น	ความถี่ (เฮิรตซ์)	กำลังไฟ (วัตต์)	รอบ/นาที	ปริมาณลม ส.ม.บ./บ. (ลบ.ฟุต./นาที)	ระดับเสียง (เดซิเบล)	น้ำหนัก (กก.)	
FV-25FUT1	50	ดูตาราง	34	1,100	835 (491)	42	2.8
FV-15AST1CP	50	ดูตาราง	15	1,480	290 (170)	31	1.4
FV-20AYT1	50	ดูตาราง	15	1,365	380 (224)	36.5	2
FV-20AUT3	50	ดูตาราง	20	1,250	580 (341)	40	2
FV-25AUT3	50	ดูตาราง	27	1,100	920 (541)	39	2.4
FV-30AUT3	50	ดูตาราง	31	890	1,152 (678)	39	2.7
FV-20LUT3	50	ดูตาราง	20	1,190	546 (321)	37.5	2.2
FV-25LUT3	50	ดูตาราง	27	1,060	835 (491)	41	2.7
FV-30LUT1	50	ดูตาราง	31	820	930 (547)	41	3.1
FV-20RUT2	50	ดูตาราง	20	1,260	580 (341)	36	2.1
		ดูตาราง	ดูตาราง	ดูตาราง	ดูตาราง	ดูตาราง	ดูตาราง
		ดูตาราง	ดูตาราง	ดูตาราง	ดูตาราง	ดูตาราง	ดูตาราง
FV-25RUT2	50	ดูตาราง	27	1,090	945 (555)	38	2.4
		ดูตาราง	ดูตาราง	ดูตาราง	ดูตาราง	ดูตาราง	ดูตาราง
FV-30RUT2	50	ดูตาราง	31	885	1,164 (685)	39	2.8
		ดูตาราง	ดูตาราง	ดูตาราง	ดูตาราง	ดูตาราง	ดูตาราง
		ดูตาราง	ดูตาราง	ดูตาราง	ดูตาราง	ดูตาราง	ดูตาราง
FV-20RLT2	50	ดูตาราง	20	1,240	546 (321)	39	2.4
		ดูตาราง	ดูตาราง	ดูตาราง	ดูตาราง	ดูตาราง	ดูตาราง
		ดูตาราง	ดูตาราง	ดูตาราง	ดูตาราง	ดูตาราง	ดูตาราง
FV-25RLT2	50	ดูตาราง	29	1,040	840 (495)	41	2.7
		ดูตาราง	ดูตาราง	ดูตาราง	ดูตาราง	ดูตาราง	ดูตาราง
FV-30RLT1	50	ดูตาราง	31	830	990 (582)	42	3.1
		ดูตาราง	ดูตาราง	ดูตาราง	ดูตาราง	ดูตาราง	ดูตาราง
FV-15WUT4	50	ดูตาราง	8.1	1,463	210 (124)	35	0.9
FV-20WUT4	50	ดูตาราง	16.4	1,042	360 (212)	32	1.1
FV-20WAT1	50	ดูตาราง	21.6	1,400	360 (212)	39	1.23
FV-20CUT1	50	ดูตาราง	19.5	1,190	520 (306)	41.5	1.8
FV-17CUT5	50	ดูตาราง	7.5	680	85 (50)	23	1.7
FV-24CUT5	50	ดูตาราง	10.5	530	140 (82)	25	2.7
FV-24CHT5	50	ดูตาราง	16.5	720	200 (118)	32	2.7
FV-24CURT1	50	ดูตาราง	11	570	140 (82)	25	2.9
FV-24CHRT1	50	ดูตาราง	17	760	200 (118)	32	2.9
FV-24CURVT1	50	ดูตาราง	11	570	142 (82)	25	3
FV-24CHRVT1	50	ดูตาราง	17	760	200 (118)	32	3
FV-27CH9P	50	ดูตาราง	ดูตาราง	ดูตาราง	ดูตาราง	ดูตาราง	ดูตาราง
		ดูตาราง	ดูตาราง	ดูตาราง	ดูตาราง	ดูตาราง	ดูตาราง
FV-32CH9P	50	ดูตาราง	ดูตาราง	ดูตาราง	ดูตาราง	ดูตาราง	ดูตาราง
		ดูตาราง	ดูตาราง	ดูตาราง	ดูตาราง	ดูตาราง	ดูตาราง
FV-32CD9P	50	ดูตาราง	ดูตาราง	ดูตาราง	ดูตาราง	ดูตาราง	ดูตาราง
		ดูตาราง	ดูตาราง	ดูตาราง	ดูตาราง	ดูตาราง	ดูตาราง
FV-38CD8P	50	ดูตาราง	ดูตาราง	ดูตาราง	ดูตาราง	ดูตาราง	ดูตาราง
		ดูตาราง	ดูตาราง	ดูตาราง	ดูตาราง	ดูตาราง	ดูตาราง
FV-38CH8P	50	ดูตาราง	ดูตาราง	ดูตาราง	ดูตาราง	ดูตาราง	ดูตาราง
		ดูตาราง	ดูตาราง	ดูตาราง	ดูตาราง	ดูตาราง	ดูตาราง
FV-25GS4TP	50	ดูตาราง	39	1,360	1,100 (647)	34	4.4
FV-30GS4TP	50	ดูตาราง	59	1,360	1,800 (1,060)	38	6.1
FV-35GS4TP	50	ดูตาราง	88	1,420	2,670 (1,572)	44	10.5
FV-40GS4TP	50	ดูตาราง	161	1,450	3,780 (2,225)	47	19.0
FV-45GS4TP	50	ดูตาราง	227	1,410	5,400 (3,178)	51	19.0
FV-50GS4TP	50	ดูตาราง	249	960	6,390 (3,762)	47	22.5
FV-60GS4TP	50	ดูตาราง	245	970	8,400 (4,943)	50	34.0
FV-45GT4TP	50	ดูตาราง	240	1,460	5,520 (3,248)	52	18.5
FV-50GT4TP	50	ดูตาราง	350	1,400	6,960 (4,097)	54	28.5
FV-60GT4TP	50	ดูตาราง	340	960	9,420 (5,545)	50	34.0
FV-10EGK1T	50	ดูตาราง	5.5	2,706	75 (44)	33	1.2
FV-15EGK1T	50	ดูตาราง	6.2	2,329	160 (94)	34	1.5



พามาโซนิคได้รับมาตรฐาน ISO 14001  
ซึ่งหมายถึงมาตรฐานการจัดการด้านสิ่งแวดล้อม  
โดยมุ่งเน้นในการพัฒนาปรับปรุงสิ่งแวดล้อมอย่างต่อเนื่อง



MOT. 934-2558

หมายเหตุ - โปรดศึกษาข้อมูลการติดตั้งและคู่มือการใช้งานอย่างละเอียด  
- ข้อมูลจำเพาะของผลิตภัณฑ์อาจมีการปรับปรุงเปลี่ยนแปลงได้โดยไม่ต้องแจ้งให้ทราบล่วงหน้า  
- เนื้อหาของข้อมูล ณ เดือน ตุลาคม 2562  
- สีของผลิตภัณฑ์อาจแตกต่างกันจากสีจริงเนื่องจากข้อจำกัดด้านการพิมพ์

2020

บริษัท พามาโซนิค เอ.พี. เซลส์ (ประเทศไทย) จำกัด  
สอบถามข้อมูลเพิ่มเติมได้ที่ศูนย์ลูกค้าสัมพันธ์พามาโซนิค : โทร. 0-2729-9000  
18/6 หมู่ 7 ต.บางนา-ตราด กน.17 ต.บางโพล อ.บางพลี จ.สมุทรปราการ 10540 โทร. 0-2312-7148 www.panasonic.com/th



Find us on Facebook  
www.facebook.com/PanasonicThailand